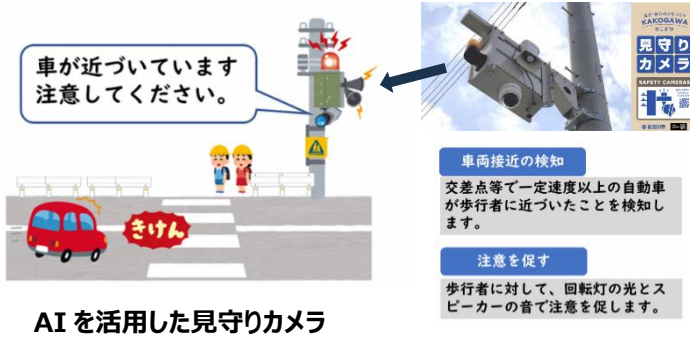




●令和5年第4回市議会定例会が開催されました

市議会定例会が9月に開催されました。令和4年度事業の執行状況及び評価を行う決算審査をはじめ、条例案件、令和5年度補正予算として、交通事故の危険を歩行者に知らせるAIカメラを交差点（数か所）に設置するほか、加古川駅周辺の再整備に関する、選定委員会の設置に関する予算などを、慎重に審議しました。一部請願を除く全議案について、認定及び可決しました。

加古川駅南広場からのイメージ



(注)関係機関等との今後の協議により変更の可能性がございます

●令和4年度の一般会計の決算状況

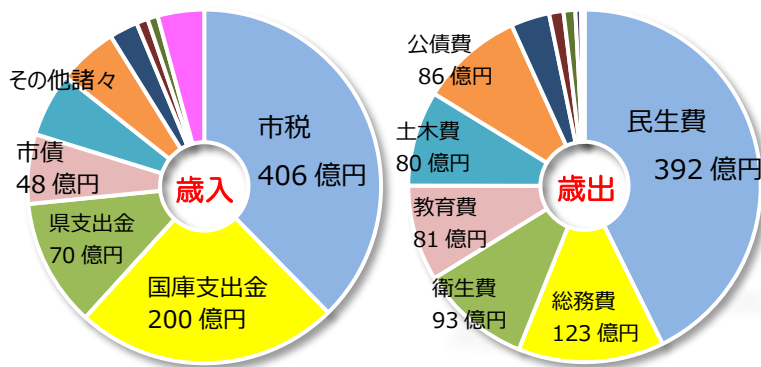
歳入：929億626万円 歳出：918億6,400万円 実質収支：5億2,103万円

令和4年度も、前年度に引き続きコロナ禍において、国・県・市と様々な取り組みを広げ、当初予算880億円に対し、細やかに補正が行われました。また、歳入では個人市民税や固定資産税の増加等により、市税収入が過去最高の約406億円となりました。歳出（支出）では、臨時交付金や緊急経済対策等を行う一方で、神野台給食センターの整備をはじめ、かこテラスや東消防署等の大型整備事業が完了したことで、約120億円の減少となっています。

加古川市では、厳しいながらも健全な財政運営が図られています。しかしながら、物価高騰や原料費の高騰と、日常の不安が絶えません。また、社会全体として人口減少、高齢化への対応は避けられない課題です。今後も更に厳しくなると見込まれる財政状況を踏まえ、未来を担う子どもたちへの負担を可能な限り残さないことが重要です。子どもから高齢者、全ての市民の方々へ安心と幸せを実感できる暮らしに向け、決算審査の結果を来年度予算につなげていかなければなりません。

私が所属する会派（かこがわ市民クラブ）としても、皆さんからいただいたご意見等も反映し、市長に対し10月に「令和6年度当初予算編成に対する重要政策提言」を提出いたします。

〈決算状況（グラフ）と近隣の財政指標〉



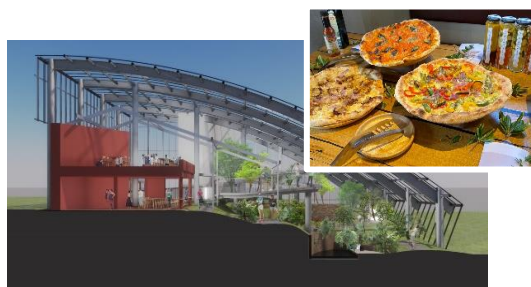
近隣市町 と比較	財政力 指数	経常収支 比率	実質 公債費 比率
加古川市	0.86	91.1%	5.9%
高砂市	0.90	86.4%	9.6%
稲美町	0.73	84.5%	5.3%
播磨町	0.84	93.3%	1.0%
明石市	0.76	93.9%	4.3%

【財政力指数】 指数が高いほど財政は豊かとされ、数値が1に近づくか、1を超えるほど財源に余裕があるとされている。
【実質公債費比率】 財源のうち公債費（借金等）負担を示す。18%、20%を超えると、それぞれ地方債の発行に制限が生じる
【経常収支比率】 低い方が良好。100%になると、完全に財政が硬直化している。（常に必要な経費が収入で賄えていない状態）

●トピックス

★「みとろフルーツパーク」 レストランがオープン

みとろフルーツパークでは、来年4月のリニューアルグランドオープンに向け、施設の再整備が進められています。この度、10月の第2次オープンでは、施設のシンボルであったガラスハウスをリニューアルし、地元で採れた野菜や果物を使った料理が楽しめるレストラン、みとろフルーツパークで育てた植物などが購入できるグリーンショップなどをオープンしました。



★市内登園バスの置き去り防止装置の設置が完了しました

保育園・幼稚園の登園バスへの置き去り防止装置の設置が義務化され、市内の登園バスへの設置が完了しました！

- ◆公立：こども園（2台）・公立幼稚園（1台）・公立保育園（バスなし）
 - ◆民間：保育園・こども園（22台） 合計 25台
- ※公立園・民間園ともに安全マニュアルを作り、安全対策に努められています。



★8月から道路の不具合やカーブミラーの向きの調整依頼をLINEで投稿できるようになりました

- 【提供例】
- ・舗装の陥没、穴あき
 - ・側溝のつまり、破損
 - ・カーブミラーの向きの調整、破損
 - ・ガードレール等の安全設備の損傷・など

友だち
募集中



・右のQRコードをスキャンし、友達追加してください。

トーク機能から加古川市が管理する道路やカーブミラーの破損の提供を市民の皆さまから受付ますので、お気軽にご投稿ください。

■写真

令和5年8月分

受付番号 (通報日)	着手前	完了
NO.4 (8/1)		 ※カーブミラー向きの調整
NO.8 (8/2)		 ※外側線の復旧

★「わがまち加古川70選名所コンサート」が開催されます

今後の予定

- ・11/23 15時～16時 志方町の長楽寺 *雨天中止
- ・11/26 14時15分～15時30分 寺田池
*雨天時は兵庫大学で実施。

写真は6月開催の鶴林寺 →→→



★奨学金返礼支援制度（拡充）のご案内

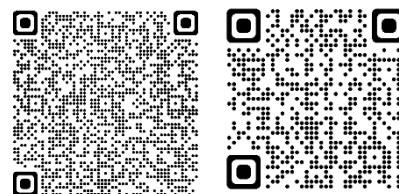
勤務地が市内の場合は年間24万円（月2万円、補助率10/10）まで。勤務地が市外の場合は年間12万円（月1万円、補助率1/2）まで補助します。

これまでは正規雇用の方だけを対象としていましたが、この度から“正規に準ずる雇用”も対象としており、“所定労働時間が正規雇用の3/4以上である雇用形態”が新たに対象となります。

返還する奨学金の一部を補助します！

令和5年度 ぐうっと！かがわ
奨学金返還支援補助金
正規雇用準じる
NEW 非正規雇用の方も対象になりました！

正規雇用を目指す方を応援します！



加古川市HP

チラシ

詳細はQRコードからご覧ください。